

**Exprimez votre solidarité  
en donnant de votre temps  
à un jeune migrant**

**1 SET  
DE +  
À TABLE**



**Partagez  
bien plus  
qu'un repas!**



FONDATION SUISSE DU SERVICE SOCIAL INTERNATIONAL  
SCHWEIZERISCHE STIFTUNG DES INTERNATIONALEN SOZIALDIENSTES  
FONDAZIONE SVIZZERA DEL SERVIZIO SOCIALE INTERNAZIONALE  
SWISS FOUNDATION OF THE INTERNATIONAL SOCIAL SERVICE

## POURQUOI «1 SET DE + À TABLE»?

D'une part, des migrant-e-s mineur-e-s arrivent en Suisse sans parents ou adultes à leurs côtés. Ces jeunes, qu'on appelle des mineurs non accompagnés (MNA), sont isolés, en manque de repères et n'ont souvent aucune personne de confiance dans leur nouvel environnement.

De l'autre, bon nombre de personnes cherchent à s'investir dans une action bénévole auprès de jeunes et ainsi exprimer leur solidarité dans le contexte de la crise migratoire que l'Europe et la Suisse vivent actuellement. Or, il n'existe pas beaucoup de possibilités aujourd'hui de mettre en contact de jeunes migrants avec des parrains/marraines bénévoles.

Pour répondre à ce besoin, la Fondation suisse du Service Social International (SSI) lance le projet «1 set de + à table». Cette initiative propose l'accompagnement et le soutien personnalisé de jeunes migrants, par le biais d'une action bénévole. Elle s'inscrit dans la continuité et la complémentarité des efforts menés par les autorités en matière de prise en charge de ces jeunes.

«Il ne s'agit pas uniquement de donner de son temps, c'est une opportunité pour les deux personnes de faire une rencontre pleine de richesses, de découvrir des cultures diverses et de partager des moments uniques!»

**Carole, marraine de Moussa**

«Avoir une personne dans mon environnement, qui s'intéresse à moi et à mon avenir, m'encourage et me permet de gagner en confiance et de croire davantage en mon futur.»

**Moussa**

## POUR QUI?

Tout jeune migrant, garçon ou fille, de moins de 18 ans installé en Suisse et souhaitant pouvoir bénéficier de soutien.

Toute personne âgée d'au moins 25 ans, résidente en Suisse, sans casier judiciaire et désireuse d'accompagner bénévolement et dans la durée un ou une jeune migrant-e.

## COMMENT?

En contribuant au bien-être et à l'intégration d'un jeune migrant par la création de liens de confiance, d'échanges et par le partage de moments privilégiés. Il peut s'agir de pratiquer des activités de loisirs, de partager un repas ou de lui faire découvrir vos centres d'intérêt.

La création d'une relation de confiance prend du temps. C'est pourquoi le jeune et son parrain ou sa marraine s'engagent durablement, à raison de quelques heures par mois.

Un encadrement et un suivi régulier durant les premiers mois est assuré par le SSI. A terme, le binôme décide s'il souhaite poursuivre la relation.

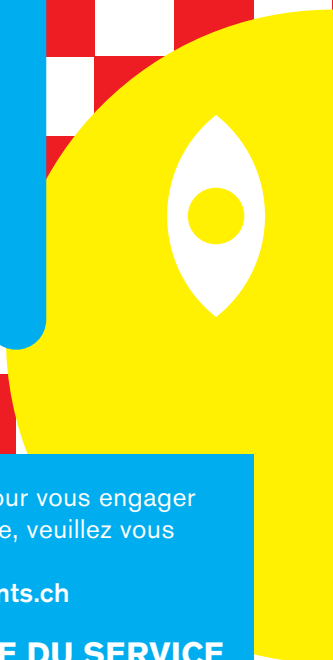
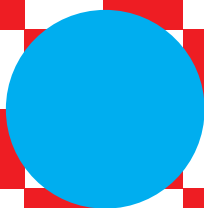
LIEN

ÉCOUTE

CONVIVIALITÉ

LOISIRS

**Cette action est menée par le SSI en lien  
avec un partenaire de votre canton.**



Pour plus d'informations ou pour vous engager  
en tant que parrain ou marraine, veuillez vous  
rendre sur le site internet:

[www.solidarity-young-migrants.ch](http://www.solidarity-young-migrants.ch)

**LA FONDATION SUISSE DU SERVICE  
SOCIAL INTERNATIONAL (SSI)**

*Siège, Genève*

9, rue du Valais ■ Case Postale 1469 ■ 1211 Genève 1  
Tél. +41 22 731 67 00 ■ [ssi@ssiss.ch](mailto:ssi@ssiss.ch) ■ [www.ssiss.ch](http://www.ssiss.ch)